



Oradour

Objets en héritage

→ Quels sentiments vous inspire le premier objet que vous voyez, à l'entrée ?

.....

.....

.....

→ Comment le comprenez-vous ?

.....

.....

.....

Espace n°1

→ Que nous montrent les objets sur le bourg d'Oradour-sur-Glane, ses activités et ses métiers, avant le 10 juin 1944 ?

.....

.....

.....

.....

→ Dans cette première salle, quelles sont vos impressions ?

.....

.....

.....

→ Dans cette salle, plusieurs objets sont présents de façon répétée. Relevez-en 3.

.....

.....

.....

→ Quelle information cela vous donne sur le massacre d'Oradour ?

.....

.....

.....

Espace n°2

→ Observez le landau criblé de balles. Que cela vous apprend-il sur les victimes du massacre ?

.....

.....

.....

.....

→ Quelles traces matérielles de la violence du massacre sont visibles dans cette salle ?

.....

.....

.....

.....

→ Observez la vitrine consacrée à Marguerite Simon. Pourquoi ces objets sont en bon état de conservation ?

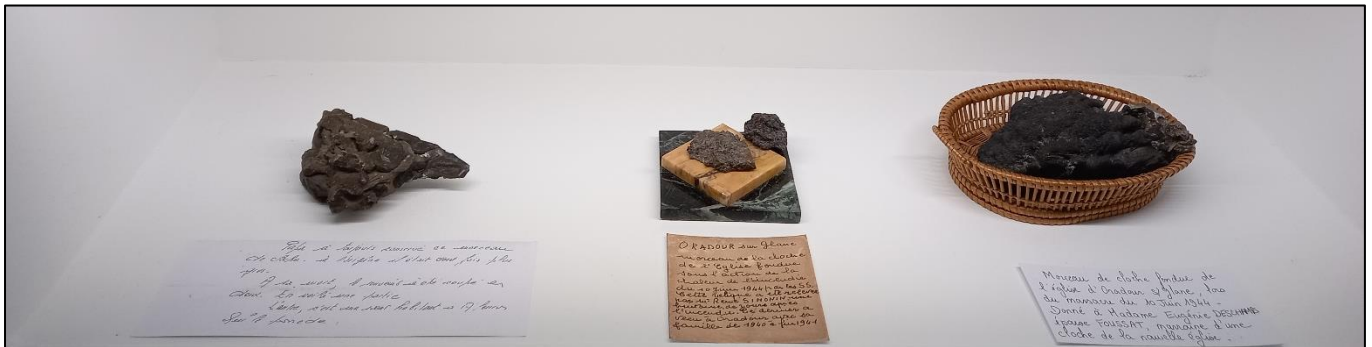
.....

.....

.....

.....

Espace n°3



→ Qu'est-il arrivé aux objets visibles dans la photographie ci-dessus après le 10 juin 1944 ?

.....

.....

.....

.....

→ Ces objets sont considérés comme des « reliques » par leurs propriétaires. Que cela signifie-t-il ?

.....

.....

.....

.....

.....



→ « Il y avait bien la clé, mais il n'y avait plus la porte ». Que vous inspirent ces paroles d'un survivant du village au sujet de la clé de sa maison ?

.....

.....

.....

.....

.....

.....

.....

.....

.....

.....

.....

Espace n°4

→ Que vous inspire l'œuvre d'art présentée à la fin de l'exposition ?

.....

.....

.....

.....

.....

.....